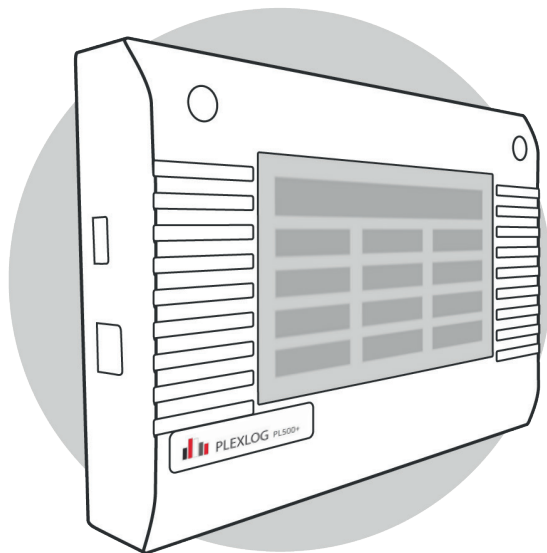


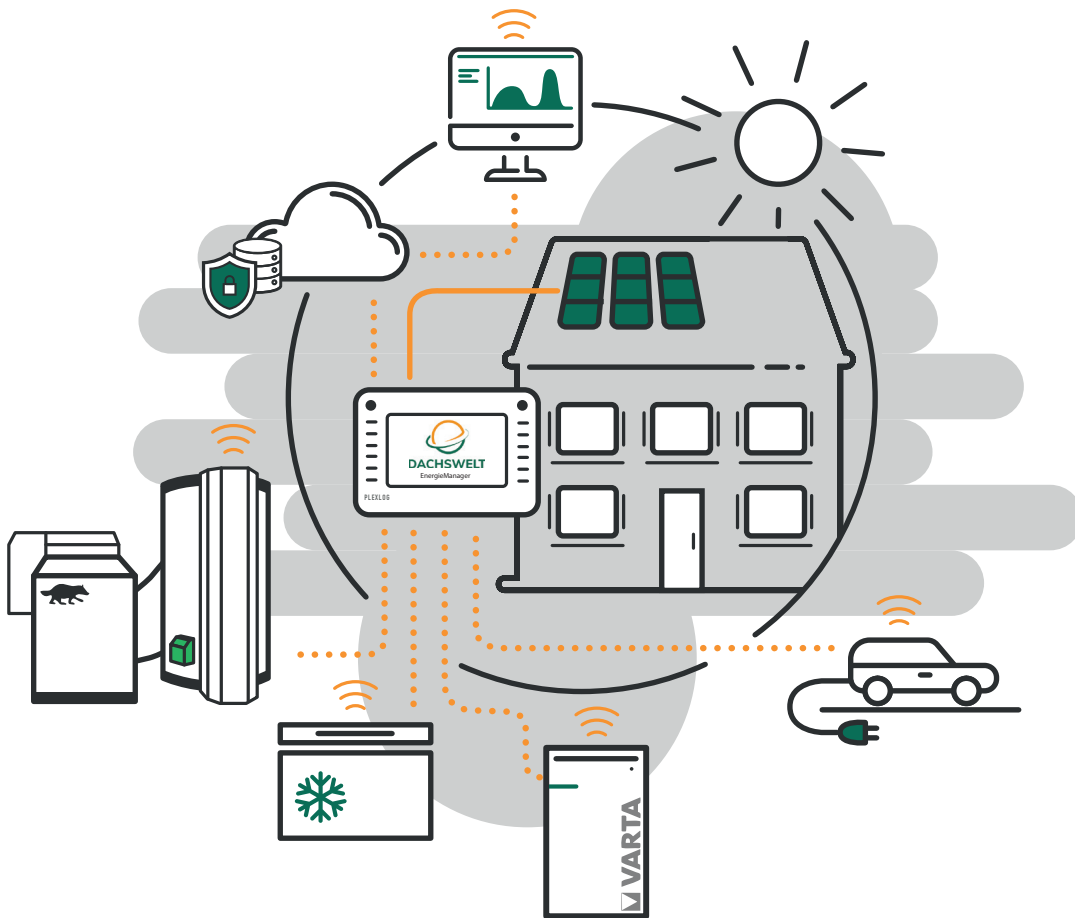
## DachsWelt EnergieManager



## Der EnergieManager für den Dachs

LOGGER | CLOUD | PORTAL

## DachsWelt EnergieManager - das Konzept benutzerfreundlich & flexibel



### Dachs Premium Service

Erleichtert Aufgaben und Meldepflicht rund um den Betrieb der Dachsanlage

---

### Professionelle Anlagenüberwachung

Wartungs- und Störmeldungen - Auswertung und Optimierung Ihres Systems

---

### Mehr Eigenverbrauch

Wirtschaftliche Optimierung durch Erfassung und komfortable Visualisierung

# DachsWelt EnergieManager - das Portal

## Alle Anlagen auf einen Blick



### Portalfunktionen:

#### Anlagenverwaltung

- schnelle Statusübersicht
- Kartenfunktion
- Ertragsvisualisierung
- Anlagendokumentation
- Fernstörung

#### Analysetools

- Live-View
- Anlagenvergleiche
- Soll-/Ist-Vergleiche

#### Reporting & Berichte

- autom. E-Mailversand
- PDF und/oder Word
- Archiv
- anpassbarer Inhalt

#### Störmeldungsmanagement

- Logbuch
- digitales Serviceheft
- Empfängerverwaltung

#### Kunden- / Nutzerverwaltung

- Rechteverwaltung

## Ihr Mehrwert:

### Der Dachs Premium-Service

Der DachsWelt EnergieManager erleichtert Ihre Aufgaben und Meldepflichten rund um den Betrieb der Dachsanlagen. Sie erhalten geeichte Messwerte für folgende Aufgaben:

- Energiesteuerentlastung beantragen
- Erzeugte KWK-Netto-Strommengen melden
- Nicht förderfähige Strommengen melden
- EEG-Umlagepflichtige Strommengen melden
- Heizkosten umlegen nach VDI 2077 Blatt 3.1
- Stromlieferung abrechnen
- Stromsteuer anmelden und abführen

---

### Professionelle Anlagenüberwachung

- Wartungs-, Warn- und Störmeldungen
- Auswertung und Optimierung Ihres Systems
- Vermeidung längerer Ausfallzeiten und Reduzierung der Servicekosten

---

### Optimierung und mehr Eigenverbrauch

Durch die zeitliche Erfassung und Visualisierung von Erzeugung/Verbrauch ermöglicht der DachsWelt Energiemanager die Identifikation von Optimierungspotenzialen. Die Leistung des Daches lässt sich gezielt anpassen. Wärmegeführter und stromoptimierter Betrieb sind nun möglich.

Zusätzlich übernimmt der DachsWelt EnergieManager auch die Steuerung u. Überwachung von:

- Stromspeicher
- Photovoltaikanlagen
- Ladesystemen für die Elektromobilität
- Heizstäben zur Reduzierung der Einspeisung
- vorhandenen Heizungsanlagen

